

型号 GEC05F

电导率控制器

简单描述

GEC05F 系列微处理器式电导率控制器自市场推广以来，已经生产将近 20 年，一直以性能稳定，测量准确，使用方便著称，深受广大环保企业的信赖，是一款性价比综合较高的产品。

应用领域

产品适用于石化、炼油、冶金、机械、电站、造纸、制药、印染、食品、发酵、环保等行业连续监测工业流程中水溶液的电导率值测量与控制。

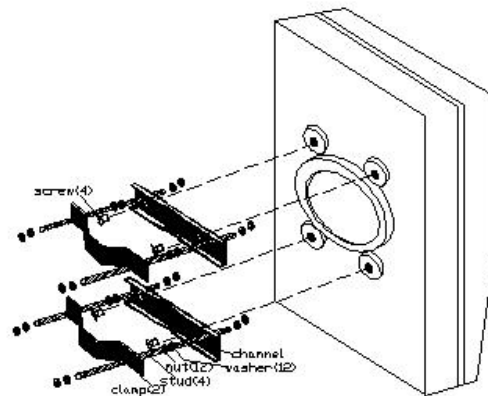
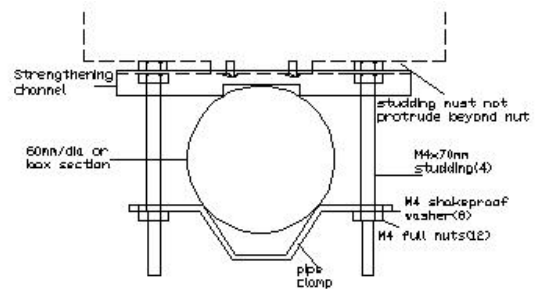
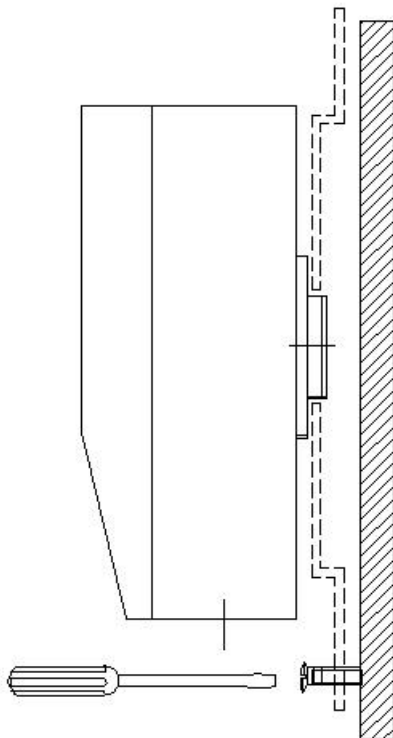
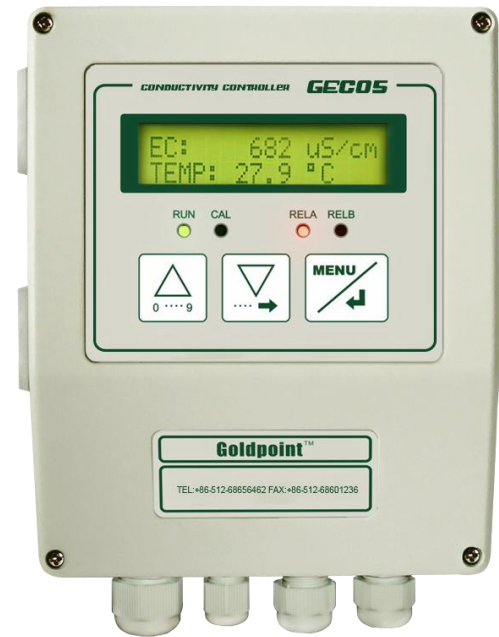
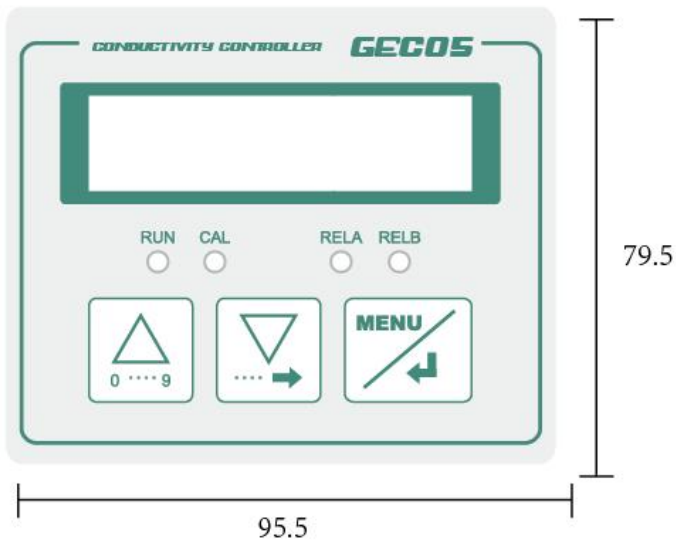
原理描述

电导率测量的基本原理是欧姆定律，即在恒定温度下，通过测量溶液的电势差和电流强度，可以计算出溶液的电导率。

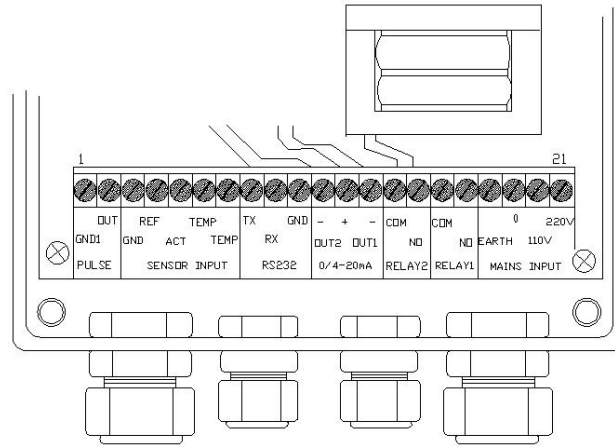


系统描述及安装图

单位：英寸（毫米）



电气连接图



1.	GND1	比例脉冲输出端 (+) ;
2.	OUT	比例脉冲输出端 (-) ;
3.	GND	电极输入端 (-) ;
4.	REF	
5.	ACT	电极输入端 (+) ;
6.	TEMP	温度元件 Pt1K、NTC10K 输入端;
7.	TEMP	温度元件 Pt1K、NTC10K 输入端;
8.	TX	RS232 通信发送端;
9.	RX	RS232 通信接收端;
10.	GND	RS232 通信信号地;
11.	OUT 2 (-)	第二路电流输出端 (-) ;
12.	OUT (+)	两路电流输出端 (+) ;
13.	OUT 1 (-)	第一路电流输出端 (-) ;
14.	COM	继电器 2 警报输出公共端;
15.	NO	继电器 2 警报输出常开端;
16.	COM	继电器 1 警报输出公共端;
17.	NO	继电器 1 警报输出常开端;
18.	EARTH	接大地
19.	0	电源中性
20.	110V	110VAC 电源
21.	220V	220VAC 电源

系统特点

测量	EC 监视器与电极传输距离可达到 100m (选用前置转换器)
电流通讯	隔离式 4~20mA 输出 \ RS485 通讯
适配性	采用光电耦合隔离输出技术, 具有抗干扰性、可适配各类执行机构或计算机连接;
电磁性能	该分析仪达到了欧洲的 EMI 和 RFI 的标准, 符合了美国标准。
显示	LCD 数字显示器, 界面简洁明了
警报	高低两组报警输出
温度补偿	溶液温度在 0~100℃ 范围内的自动温度补偿

技术参数

产品型号	GEC05F
测量范围	电导率: 0.00~20000us/cm 盐度: 15ppt
	温度: -20~150℃
分辨率	电导率: 0.01us/cm 盐度: 0.01% 温度: 0.1℃
准确度	电导率: ±1.0%FS; 温度: 0.1℃
稳定性	每 24 小时测量范围的 0.05%, 无积累
重复性	测量范围的 0.1%或更好
温度补偿	自动补偿或手动补偿
补偿模式	纯水、自然水、标准
校准方法	零点校准、斜率校准
电流输出	0.00~20.00mA 或 4.00~20.00mA
开关量输出	3 个继电器; SPST 触点; 5A@250VAC, 5A@30VDC 阻抗
串行接口	RS485 通讯
运行环境	-10~+60℃; 0~95%相对湿度, 无冷凝
存储环境	-20~+70℃; 0~95%相对湿度, 无冷凝
电源要求	AC: 100~240VAC; 50~60Hz; 最大功率约 5W
防护等级	IP54
电源	85-265VAC, 50Hz/60Hz
更多信息	www.sycamin.com.cn