

型号 GDO05F

溶解氧控制器

简单描述

GDO05 系列微处理器式溶解氧控制器自市场推广以来,已经生产将近 20 年,一直以性能稳定,测量准确,使用方便著称,深受广大环保企业的信赖,是一款性价比综合较高的产品。

应用领域

可以用于电站、除氧器进出口的监测;污水处理厂内各工艺点的监测。典型的应用环境包括调节池、曝气池、好氧/厌氧消解池和出水监测等。也可用于地表水、污水等各种水体溶解氧的测定。

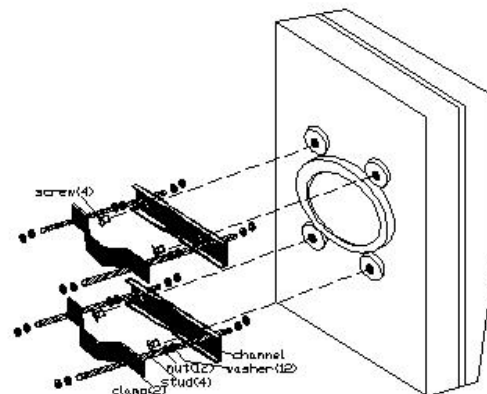
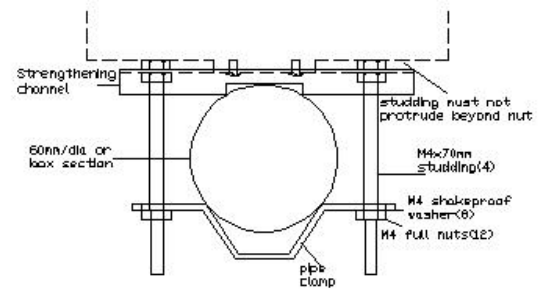
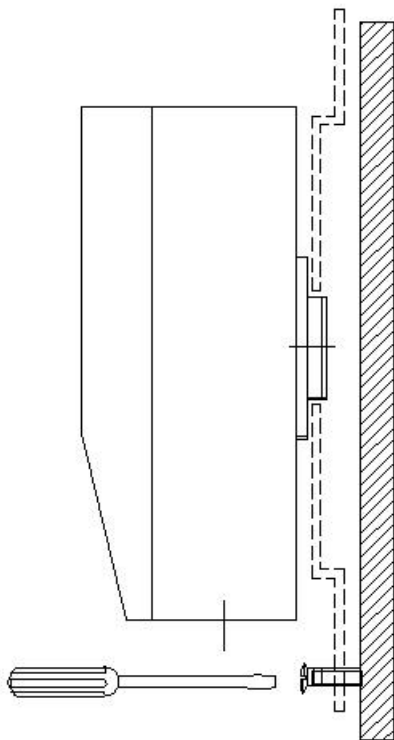
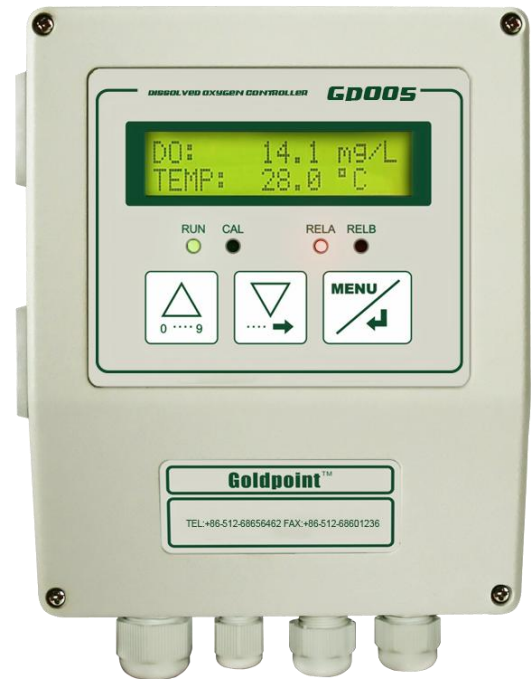
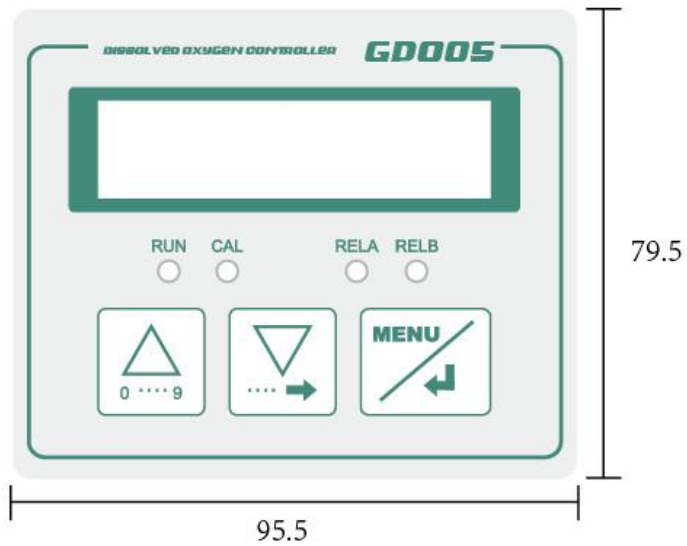
原理描述

专利的恒电位三极式测量电极,增强了电极感测结果的稳定性,提高了整个测试系统的准确度

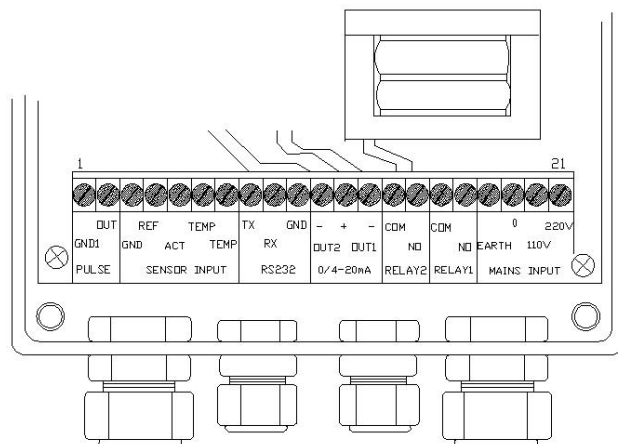


系统描述及安装图

单位：英寸（毫米）



电气连接图



1.	GND1	比例脉冲输出端 (+) ;
2.	OUT	比例脉冲输出端 (-) ;
3.	GND	电极输入端 (-) ;
4.	REF	
5.	ACT	电极输入端 (+) ;
6.	TEMP	温度元件 Pt1K、NTC10K 输入端;
7.	TEMP	温度元件 Pt1K、NTC10K 输入端;
8.	TX	RS232 通信发送端;
9.	RX	RS232 通信接收端;
10.	GND	RS232 通信信号地;
11.	OUT 2 (-)	第二路电流输出端 (-) ;
12.	OUT (+)	两路电流输出端 (+) ;
13.	OUT 1 (-)	第一路电流输出端 (-) ;
14.	COM	继电器 2 警报输出公共端;
15.	NO	继电器 2 警报输出常开端;
16.	COM	继电器 1 警报输出公共端;
17.	NO	继电器 1 警报输出常开端;
18.	EARTH	接大地
19.	0	电源中性
20.	110V	110VAC 电源
21.	220V	220VAC 电源

系统特点

测量	DO 监视器与电极传输距离可达到 100m (选用前置转换器)
电流通讯	隔离式 4~20mA 输出电流\RS485 通讯
适配性	采用光电耦合隔离输出技术, 具有抗干扰性、可适配各类执行机构或计算机连接;
电磁性能	该分析仪达到了欧洲的 EMI 和 RFI 的标准, 符合了美国标准。
显示	LCD 数字显示器, 界面简洁明了
继电器	独立的 3 个具有 220VAC/5A 继电器触点输出, 可配置测量高低警报和特殊输出
警报	高低两组报警输出
温度补偿	溶液温度在 0~100℃ 范围内的自动温度补偿

技术参数

产品型号	GD005R
测量范围	溶解氧: 0.00~20.00mg/L 温度: -20~+100℃
分辨率	溶解氧: 0.01mg/L 温度: 0.1℃
准确度	测量范围的 0.1%
温度补偿	自动补偿或手动补偿
补偿模式	自动
校准方法	两点校准: 零点校准、满度校准
电流输出	0.00/4.00~20.00mA 光电隔离最大负载 550 Ω
开关量输出	3 个继电器; SPST 触点; 3A250VAC, 3@30VDC 阻抗
串行接口	RS485 通讯
运行环境	-10~+60℃; 0~95%相对湿度, 无冷凝
存储环境	-20~+70℃; 0~95%相对湿度, 无冷凝
电源要求	AC: 100~240VAC; 50~60Hz; 最大功率约 5W
防护等级	IP54
电源	85~265VAC, 50Hz/60Hz
更多信息	www.sycamin.com